

Bericht zur versichertenbezogenen Qualitätssicherung für G&V BKK

DMP Diabetes mellitus Typ 2
Berichtszeitraum vom 01.07.2010 bis 30.06.2011

INHALTSVERZEICHNIS

| | |
|--|-----------|
| Datenbestand im BKK InfoNet | 2 |
| Ihre Versicherten zum Zeitpunkt der Erstdokumentation | 3 |
| Ihre Ergebnisse im Rahmen der Qualitätssicherung | 4 |
| Aktionen der MedicalContact AG für Ihre Versicherten | 5 |
| Erinnerungsschreiben an Ihre Versicherten im Berichtszeitraum | 5 |
| Schreiben zur Qualitätssicherung an Ihre Versicherten im Berichtszeitraum | 5 |
| Erinnerungsschreiben und Schreiben zur Qualitätssicherung an Ihre Versicherten nach KV-Bereichen | 6 |
| Ihre Versicherten fragen bei der MedicalContact AG nach - Inbound-Telefonate | 7 |
| Die MedicalContact AG ruft Ihre Versicherten an - Outbound-Telefonate | 8 |
| Ende der Teilnahme Ihrer Versicherten am DMP | 12 |
| Versicherte mit beendeter DMP-Teilnahme | 12 |
| Versicherte mit beendeter DMP-Teilnahme nach KV-Bereichen | 13 |
| Anhang | 14 |
| Die Qualitätsziele - Erläuterungen und Ihre Zielerreichung je KV-Bereich | 14 |

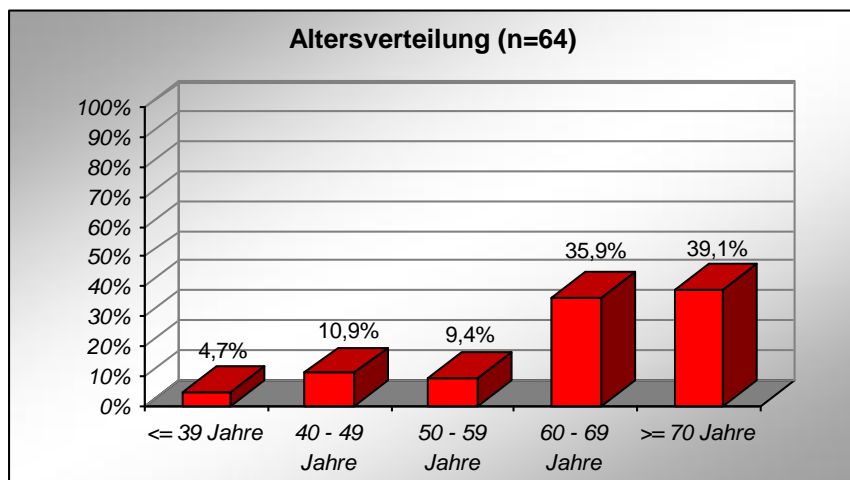
Datenbestand im BKK InfoNet

Ihre aktuell eingeschriebenen Versicherten je KV-Bereich

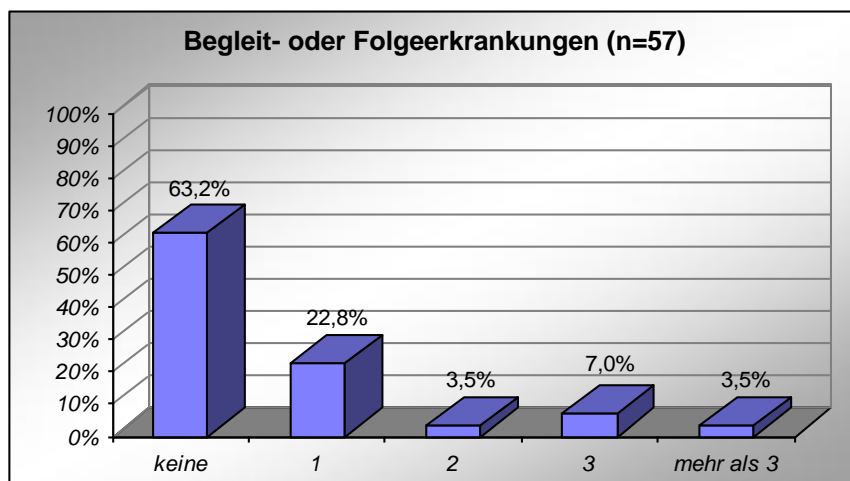
| KV-Bereich | Anzahl eingeschriebener Versicherter |
|------------------------|--------------------------------------|
| Baden-Württemberg | 35 |
| Bayern | 0 |
| Berlin | 0 |
| Brandenburg | 0 |
| Bremen | 0 |
| Hamburg | 0 |
| Hessen | 0 |
| Mecklenburg-Vorpommern | 0 |
| Niedersachsen | 0 |
| Nordrhein | 0 |
| Rheinland-Pfalz | 0 |
| Saarland | 0 |
| Sachsen | 0 |
| Sachsen-Anhalt | 0 |
| Schleswig-Holstein | 0 |
| Thüringen | 0 |
| Westfalen-Lippe | 0 |
| Gesamt | 35 |

Auswertungsbasis:
Die von Ihnen zuletzt gemeldeten
Teilnehmer (Teilnahmeerklärung und
Erstdokumentation liegen vor).

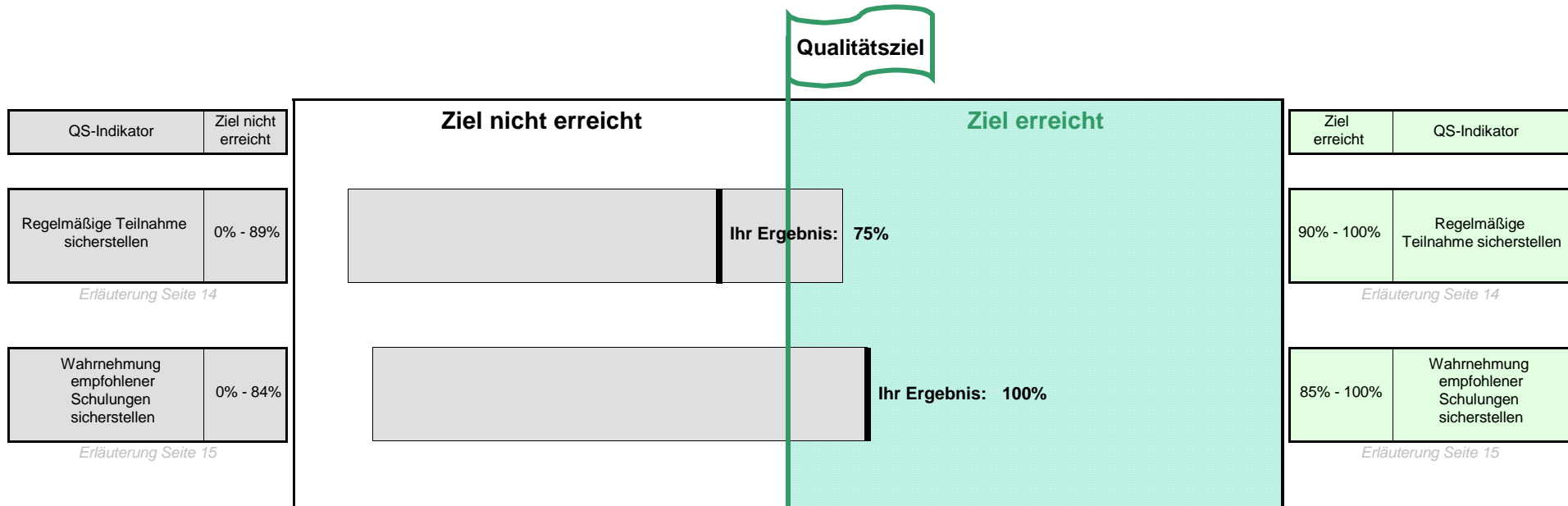
Ihre Versicherten zum Zeitpunkt der Erstdokumentation



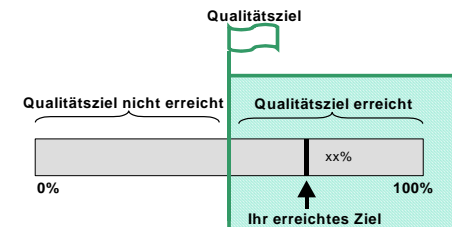
Auswertungsbasis:
Die von Ihnen gemeldeten
Teilnehmer.



Ihre Ergebnisse im Rahmen der Qualitätssicherung



Erläuterung der Grafik:



Aktionen der MedicalContact AG für Ihre Versicherten

| Erinnerungsschreiben an Ihre Versicherten im Berichtszeitraum | |
|--|---------------|
| Anlass | Anzahl |
| Erinnerung Arztbesuch | 71 |
| Schulung Diabetes nicht wahrgenommen | 0 |
| Schulung Hypertonie nicht wahrgenommen | 0 |
| | |
| Gesamt | 71 |

| Schreiben zur Qualitätssicherung an Ihre Versicherten im Berichtszeitraum | |
|--|---------------|
| Anlass | Anzahl |
| Jährliche Augenarztuntersuchung | 4 |
| Stoffwechsellentgleisungen | 0 |
| Blutdruck | 8 |
| Fußstatus | 0 |
| Raucherberatung | 0 |
| Gesamt | 12 |

Erinnerungsschreiben und Schreiben zur Qualitätssicherung an Ihre Versicherten nach KV-Bereichen

| KV-Bereich | Erinnerungsschreiben | | | Schreiben zur Qualitätssicherung | | | | |
|--------------------|-----------------------|--------------------------------------|--|----------------------------------|-------------------------|-----------|-----------|-----------------|
| | Erinnerung Arztbesuch | Schulung Diabetes nicht wahrgenommen | Schulung Hypertonie nicht wahrgenommen | Jährliche Augenarztuntersuchung | Stoffwechsell-eistungen | Blutdruck | Fußstatus | Raucherberatung |
| Baden-Württemberg | 71 | 0 | 0 | 4 | 0 | 8 | 0 | 0 |
| Bayern | 0 | 0 | 0 | 0 | 0 | 0 | 0 | 0 |
| Berlin | 0 | 0 | 0 | 0 | 0 | 0 | 0 | 0 |
| Brandenburg | 0 | 0 | 0 | 0 | 0 | 0 | 0 | 0 |
| Bremen | 0 | 0 | 0 | 0 | 0 | 0 | 0 | 0 |
| Hamburg | 0 | 0 | 0 | 0 | 0 | 0 | 0 | 0 |
| Hessen | 0 | 0 | 0 | 0 | 0 | 0 | 0 | 0 |
| Mecklenburg-Vorpom | 0 | 0 | 0 | 0 | 0 | 0 | 0 | 0 |
| Niedersachsen | 0 | 0 | 0 | 0 | 0 | 0 | 0 | 0 |
| Nordrhein | 0 | 0 | 0 | 0 | 0 | 0 | 0 | 0 |
| Rheinland-Pfalz | 0 | 0 | 0 | 0 | 0 | 0 | 0 | 0 |
| Saarland | 0 | 0 | 0 | 0 | 0 | 0 | 0 | 0 |
| Sachsen | 0 | 0 | 0 | 0 | 0 | 0 | 0 | 0 |
| Sachsen-Anhalt | 0 | 0 | 0 | 0 | 0 | 0 | 0 | 0 |
| Schleswig-Holstein | 0 | 0 | 0 | 0 | 0 | 0 | 0 | 0 |
| Thüringen | 0 | 0 | 0 | 0 | 0 | 0 | 0 | 0 |
| Westfalen-Lippe | 0 | 0 | 0 | 0 | 0 | 0 | 0 | 0 |

Ihre Versicherten fragen bei der MedicalContact AG nach - Inbound-Telefonate

| Inbound-Telefonate | |
|--|-----|
| Anzahl der Anrufe | 3 |
| Anzahl der Versicherten mit Anruf | 2 |
| Durchschnittliche Dauer pro Anruf in Minuten | 1,9 |
| Durchschnittliche Anzahl der Anrufe pro Versicherten | 1,5 |

Die MedicalContact AG ruft Ihre Versicherten an - Outbound-Telefonate

| KV-Bereich | Anlass: Patienten, die auf der Grundlage der vorliegenden Leistungsdaten der Krankenkasse in den vorangegangenen 12 Monaten mehr als 2 stationäre Krankenhausbehandlungen mit der Aufnahme- oder Entlassungsdiagnose Diabetes mellitus Typ 2 aufweisen | |
|--------------------|--|-------------------|
| | Anzahl Versicherter | Anzahl Telefonate |
| Baden-Württemberg | 0 | 0 |
| Bayern | 0 | 0 |
| Berlin | 0 | 0 |
| Brandenburg | 0 | 0 |
| Bremen | 0 | 0 |
| Hamburg | 0 | 0 |
| Hessen | 0 | 0 |
| Mecklenburg-Vorpom | 0 | 0 |
| Niedersachsen | 0 | 0 |
| Nordrhein | 0 | 0 |
| Rheinland-Pfalz | 0 | 0 |
| Saarland | 0 | 0 |
| Sachsen | 0 | 0 |
| Sachsen-Anhalt | 0 | 0 |
| Schleswig-Holstein | 0 | 0 |
| Thüringen | 0 | 0 |
| Westfalen-Lippe | 0 | 0 |
| Gesamt | 0 | 0 |

| KV-Bereich | Anlass: Patienten, die auf der Grundlage der vorliegenden Leistungsdaten der Krankenkasse in den vorangegangenen 12 Monaten mindestens eine stationäre Krankenhausbehandlung mit der Aufnahme- oder Entlassungsdiagnose Diabetes mellitus Typ 2 und mindestens eine weitere stationäre Krankenhausbehandlung mit der Aufnahme oder Entlassungsdiagnose Hypertonie aufweisen | |
|--------------------|---|-------------------|
| | Anzahl Versicherter | Anzahl Telefonate |
| Baden-Württemberg | 0 | 0 |
| Bayern | 0 | 0 |
| Berlin | 0 | 0 |
| Brandenburg | 0 | 0 |
| Bremen | 0 | 0 |
| Hamburg | 0 | 0 |
| Hessen | 0 | 0 |
| Mecklenburg-Vorpom | 0 | 0 |
| Niedersachsen | 0 | 0 |
| Nordrhein | 0 | 0 |
| Rheinland-Pfalz | 0 | 0 |
| Saarland | 0 | 0 |
| Sachsen | 0 | 0 |
| Sachsen-Anhalt | 0 | 0 |
| Schleswig-Holstein | 0 | 0 |
| Thüringen | 0 | 0 |
| Westfalen-Lippe | 0 | 0 |
| Gesamt | 0 | 0 |

| KV-Bereich | Anlass: Patienten, denen auf der Grundlage der vorliegenden Leistungsdaten der Krankenkasse in den vorangegangenen 12 Monaten Diabetes mellitus Typ 2-spezifische Medikamente von mehr als 2 Vertragsärzten verordnet wurden | |
|--------------------|--|-------------------|
| | Anzahl Versicherter | Anzahl Telefonate |
| Baden-Württemberg | 0 | 0 |
| Bayern | 0 | 0 |
| Berlin | 0 | 0 |
| Brandenburg | 0 | 0 |
| Bremen | 0 | 0 |
| Hamburg | 0 | 0 |
| Hessen | 0 | 0 |
| Mecklenburg-Vorpom | 0 | 0 |
| Niedersachsen | 0 | 0 |
| Nordrhein | 0 | 0 |
| Rheinland-Pfalz | 0 | 0 |
| Saarland | 0 | 0 |
| Sachsen | 0 | 0 |
| Sachsen-Anhalt | 0 | 0 |
| Schleswig-Holstein | 0 | 0 |
| Thüringen | 0 | 0 |
| Westfalen-Lippe | 0 | 0 |
| Gesamt | 0 | 0 |

| KV-Bereich | Anlass: Patienten, denen auf der Grundlage der vorliegenden Leistungsdaten der Krankenkasse in den vorangegangenen 12 Monaten Diabetes mellitus Typ 2-spezifische Medikamente und Antihypertensiva verordnet wurden, wobei die Verordnung von mehr als 2 Vertragsärzten erfolgt ist | |
|--------------------|---|-------------------|
| | Anzahl Versicherter | Anzahl Telefonate |
| Baden-Württemberg | 1 | 8 |
| Bayern | 0 | 0 |
| Berlin | 0 | 0 |
| Brandenburg | 0 | 0 |
| Bremen | 0 | 0 |
| Hamburg | 0 | 0 |
| Hessen | 0 | 0 |
| Mecklenburg-Vorpom | 0 | 0 |
| Niedersachsen | 0 | 0 |
| Nordrhein | 0 | 0 |
| Rheinland-Pfalz | 0 | 0 |
| Saarland | 0 | 0 |
| Sachsen | 0 | 0 |
| Sachsen-Anhalt | 0 | 0 |
| Schleswig-Holstein | 0 | 0 |
| Thüringen | 0 | 0 |
| Westfalen-Lippe | 0 | 0 |
| Gesamt | 1 | 8 |

| KV-Bereich | Anlass: Mehr als zwei verschiedene antidiabetische Arzneimittel | |
|--------------------|---|-------------------|
| | Anzahl Versicherter | Anzahl Telefonate |
| Baden-Württemberg | 0 | 0 |
| Bayern | 0 | 0 |
| Berlin | 0 | 0 |
| Brandenburg | 0 | 0 |
| Bremen | 0 | 0 |
| Hamburg | 0 | 0 |
| Hessen | 0 | 0 |
| Mecklenburg-Vorpom | 0 | 0 |
| Niedersachsen | 0 | 0 |
| Nordrhein | 0 | 0 |
| Rheinland-Pfalz | 0 | 0 |
| Saarland | 0 | 0 |
| Sachsen | 0 | 0 |
| Sachsen-Anhalt | 0 | 0 |
| Schleswig-Holstein | 0 | 0 |
| Thüringen | 0 | 0 |
| Westfalen-Lippe | 0 | 0 |
| Gesamt | 0 | 0 |

| KV-Bereich | Anlass: Hohe Dosen oraler, antidiabetischer Arzneimittel | |
|--------------------|--|-------------------|
| | Anzahl Versicherter | Anzahl Telefonate |
| Baden-Württemberg | 0 | 0 |
| Bayern | 0 | 0 |
| Berlin | 0 | 0 |
| Brandenburg | 0 | 0 |
| Bremen | 0 | 0 |
| Hamburg | 0 | 0 |
| Hessen | 0 | 0 |
| Mecklenburg-Vorpom | 0 | 0 |
| Niedersachsen | 0 | 0 |
| Nordrhein | 0 | 0 |
| Rheinland-Pfalz | 0 | 0 |
| Saarland | 0 | 0 |
| Sachsen | 0 | 0 |
| Sachsen-Anhalt | 0 | 0 |
| Schleswig-Holstein | 0 | 0 |
| Thüringen | 0 | 0 |
| Westfalen-Lippe | 0 | 0 |
| Gesamt | 0 | 0 |

| KV-Bereich | Anlass: Nicht zuzuordnen/ auf eigenen Wunsch | |
|--------------------|--|-------------------|
| | Anzahl Versicherter | Anzahl Telefonate |
| Baden-Württemberg | 0 | 0 |
| Bayern | 0 | 0 |
| Berlin | 0 | 0 |
| Brandenburg | 0 | 0 |
| Bremen | 0 | 0 |
| Hamburg | 0 | 0 |
| Hessen | 0 | 0 |
| Mecklenburg-Vorpom | 0 | 0 |
| Niedersachsen | 0 | 0 |
| Nordrhein | 0 | 0 |
| Rheinland-Pfalz | 0 | 0 |
| Saarland | 0 | 0 |
| Sachsen | 0 | 0 |
| Sachsen-Anhalt | 0 | 0 |
| Schleswig-Holstein | 0 | 0 |
| Thüringen | 0 | 0 |
| Westfalen-Lippe | 0 | 0 |
| Gesamt | 0 | 0 |

Versicherte mit beendeter DMP-Teilnahme laut letzter ISKV-Datenlieferung

| Allgemeine Beschreibung | Spezieller Grund | Anzahl |
|--|--|----------|
| Ende des Versicherungsverhältnisses | Tod | 0 |
| | Andere Gründe | 0 |
| Änderung der KVNR - Fortbestand der DMP-Teilnahme bei der gleichen Kasse | Wechsel von Mitglied auf Familienversicherung | 0 |
| | Wechsel von Familienversicherung zu eigener Mitgliedschaft | 0 |
| | Wechsel des Rechtskreises | 0 |
| Ende auf Wunsch des Versicherten | Unzufriedenheit mit DMP / Erwartungen an DMP nicht erfüllt | 0 |
| | Keine Verbesserung der Lebensqualität / des Gesundheitszustandes | 0 |
| | Verschlechterung des Gesundheitszustandes | 0 |
| | Einflussnahme durch BKK unerwünscht | 0 |
| | Schlechte Betreuung durch den DMP-Arzt | 0 |
| | DMP-Teilnahme aufgrund des Gesundheitszustandes nicht mehr möglich | 0 |
| | Sonstiger Grund / Grund nicht bekannt | 0 |
| Ende wegen RSAV-Vorgaben | Termine 2x nicht wahrgenommen | 0 |
| | Dokumentationsbögen liegen 2x nicht vor | 0 |
| | Medizinische Voraussetzung nicht mehr gegeben | 0 |
| Weitere und sonstige Gründe | Ende des DMP-Programms | 0 |
| | Vertragsartwechsel | 0 |
| | Diagnose hat sich im Nachhinein als falsch herausgestellt | 0 |
| | Sonstiger Grund | 0 |
| Gesamt | | 0 |

Versicherte mit beendeter DMP-Teilnahme nach KV-Bereichen laut letzter ISKV-Datenlieferung

| KV-Bereich | Ende des Versicherungsverhältnisses | | Änderung der KVNR - Fortbestand der DMP-Teilnahme bei gleicher Kasse | | | Ende auf Wunsch des Versicherten | | | | | | | Ende wegen RSAV-Vorgabe | | | Weitere und sonstige Gründe | | | |
|--------------------|-------------------------------------|---------------|--|-----------------------------------|---------------------------|---|---|--|-------------------------------------|-----------------------------------|--|------------------------------------|-------------------------------|--|----------------------------------|-----------------------------|-----------------------|-----------------------------|--------------|
| | Tod | Andere Gründe | Wechsel zur Familienvers. | Wechsel zu eigener Mitgliedschaft | Wechsel des Rechtskreises | Unzufriedenheit/ Erwart. an DMP nicht erfüllt | Keine Verbess. der Lebensqualität/ des Gesundheitszustandes | Ver-schlecht. des Gesundheitszustandes | Einflussnahme durch BKK unerwünscht | Betreuung durch DMP-Arzt schlecht | Teiln. aufgrund des Gesundheitszustandes nicht mögl. | Sonst. Grund/ Gründe nicht bekannt | Termine 2x nicht wahrgenommen | Doku-mentationsbögen liegen 2x nicht vor | Med. Vorauss. nicht mehr gegeben | Ende des Progr. | Ver-trags-art-wechsel | Diag. im nach-hinein falsch | Sonst. Grund |
| Baden-Württemberg | 0 | 0 | 0 | 0 | 0 | 0 | 0 | 0 | 0 | 0 | 0 | 0 | 0 | 0 | 0 | 0 | 0 | 0 | 0 |
| Bayern | 0 | 0 | 0 | 0 | 0 | 0 | 0 | 0 | 0 | 0 | 0 | 0 | 0 | 0 | 0 | 0 | 0 | 0 | 0 |
| Berlin | 0 | 0 | 0 | 0 | 0 | 0 | 0 | 0 | 0 | 0 | 0 | 0 | 0 | 0 | 0 | 0 | 0 | 0 | 0 |
| Brandenburg | 0 | 0 | 0 | 0 | 0 | 0 | 0 | 0 | 0 | 0 | 0 | 0 | 0 | 0 | 0 | 0 | 0 | 0 | 0 |
| Bremen | 0 | 0 | 0 | 0 | 0 | 0 | 0 | 0 | 0 | 0 | 0 | 0 | 0 | 0 | 0 | 0 | 0 | 0 | 0 |
| Hamburg | 0 | 0 | 0 | 0 | 0 | 0 | 0 | 0 | 0 | 0 | 0 | 0 | 0 | 0 | 0 | 0 | 0 | 0 | 0 |
| Hessen | 0 | 0 | 0 | 0 | 0 | 0 | 0 | 0 | 0 | 0 | 0 | 0 | 0 | 0 | 0 | 0 | 0 | 0 | 0 |
| Mecklenburg-Vorpom | 0 | 0 | 0 | 0 | 0 | 0 | 0 | 0 | 0 | 0 | 0 | 0 | 0 | 0 | 0 | 0 | 0 | 0 | 0 |
| Niedersachsen | 0 | 0 | 0 | 0 | 0 | 0 | 0 | 0 | 0 | 0 | 0 | 0 | 0 | 0 | 0 | 0 | 0 | 0 | 0 |
| Nordrhein | 0 | 0 | 0 | 0 | 0 | 0 | 0 | 0 | 0 | 0 | 0 | 0 | 0 | 0 | 0 | 0 | 0 | 0 | 0 |
| Rheinland-Pfalz | 0 | 0 | 0 | 0 | 0 | 0 | 0 | 0 | 0 | 0 | 0 | 0 | 0 | 0 | 0 | 0 | 0 | 0 | 0 |
| Saarland | 0 | 0 | 0 | 0 | 0 | 0 | 0 | 0 | 0 | 0 | 0 | 0 | 0 | 0 | 0 | 0 | 0 | 0 | 0 |
| Sachsen | 0 | 0 | 0 | 0 | 0 | 0 | 0 | 0 | 0 | 0 | 0 | 0 | 0 | 0 | 0 | 0 | 0 | 0 | 0 |
| Sachsen-Anhalt | 0 | 0 | 0 | 0 | 0 | 0 | 0 | 0 | 0 | 0 | 0 | 0 | 0 | 0 | 0 | 0 | 0 | 0 | 0 |
| Schleswig-Holstein | 0 | 0 | 0 | 0 | 0 | 0 | 0 | 0 | 0 | 0 | 0 | 0 | 0 | 0 | 0 | 0 | 0 | 0 | 0 |
| Thüringen | 0 | 0 | 0 | 0 | 0 | 0 | 0 | 0 | 0 | 0 | 0 | 0 | 0 | 0 | 0 | 0 | 0 | 0 | 0 |
| Westfalen-Lippe | 0 | 0 | 0 | 0 | 0 | 0 | 0 | 0 | 0 | 0 | 0 | 0 | 0 | 0 | 0 | 0 | 0 | 0 | 0 |

Anhang

Die Qualitätsziele - Erläuterungen und Ihre Zielerreichung je KV-Bereich

Sicherstellung der regelmäßigen Teilnahme der Versicherten

Das Qualitätsziel wurde erreicht, wenn für mindestens 90% der Versicherten regelmäßige Dokumentationen entsprechend dem dokumentierten Dokumentationszeitraum vorliegen.

Zielerreichungsgrad je KV-Bereich

Auswertungsbasis:
Die von Ihnen gemeldeten Teilnehmer.

| KV-Bereich | Qualitätsziel |
|------------------------|--|
| | Zielerreichungsgrad in Prozent |
| | Erreicht: 90% - 100% Nicht erreicht: 0% - 89% |
| Baden-Württemberg | 75% |
| Bayern | k.A. |
| Berlin | k.A. |
| Brandenburg | k.A. |
| Bremen | k.A. |
| Hamburg | k.A. |
| Hessen | k.A. |
| Mecklenburg-Vorpommern | k.A. |
| Niedersachsen | k.A. |
| Nordrhein | k.A. |
| Rheinland-Pfalz | k.A. |
| Saarland | k.A. |
| Sachsen | k.A. |
| Sachsen-Anhalt | k.A. |
| Schleswig-Holstein | k.A. |
| Thüringen | k.A. |
| Westfalen-Lippe | k.A. |

Sicherstellung der Wahrnehmung empfohlener Schulungen

Das Qualitätsziel wurde erreicht, wenn der Anteil der Versicherten, bei denen eine empfohlene Schulung innerhalb eines Jahres abgerechnet wird, mindestens 85% beträgt.

Zielerreichungsgrad je KV-Bereich

| KV-Bereich | Qualitätsziel |
|--------------------------------|--------------------------|
| | Erreicht: 85% - 100% |
| | Nicht erreicht: 0% - 84% |
| Zielerreichungsgrad in Prozent | |
| Baden-Württemberg | 100% |
| Bayern | k.A. |
| Berlin | k.A. |
| Brandenburg | k.A. |
| Bremen | k.A. |
| Hamburg | k.A. |
| Hessen | k.A. |
| Mecklenburg-Vorpommern | k.A. |
| Niedersachsen | k.A. |
| Nordrhein | k.A. |
| Rheinland-Pfalz | k.A. |
| Saarland | k.A. |
| Sachsen | k.A. |
| Sachsen-Anhalt | k.A. |
| Schleswig-Holstein | k.A. |
| Thüringen | k.A. |
| Westfalen-Lippe | k.A. |

Auswertungsbasis:
Versicherte, denen eine Diabetes-
oder Hypertonie-Schulung
empfohlen wurde.